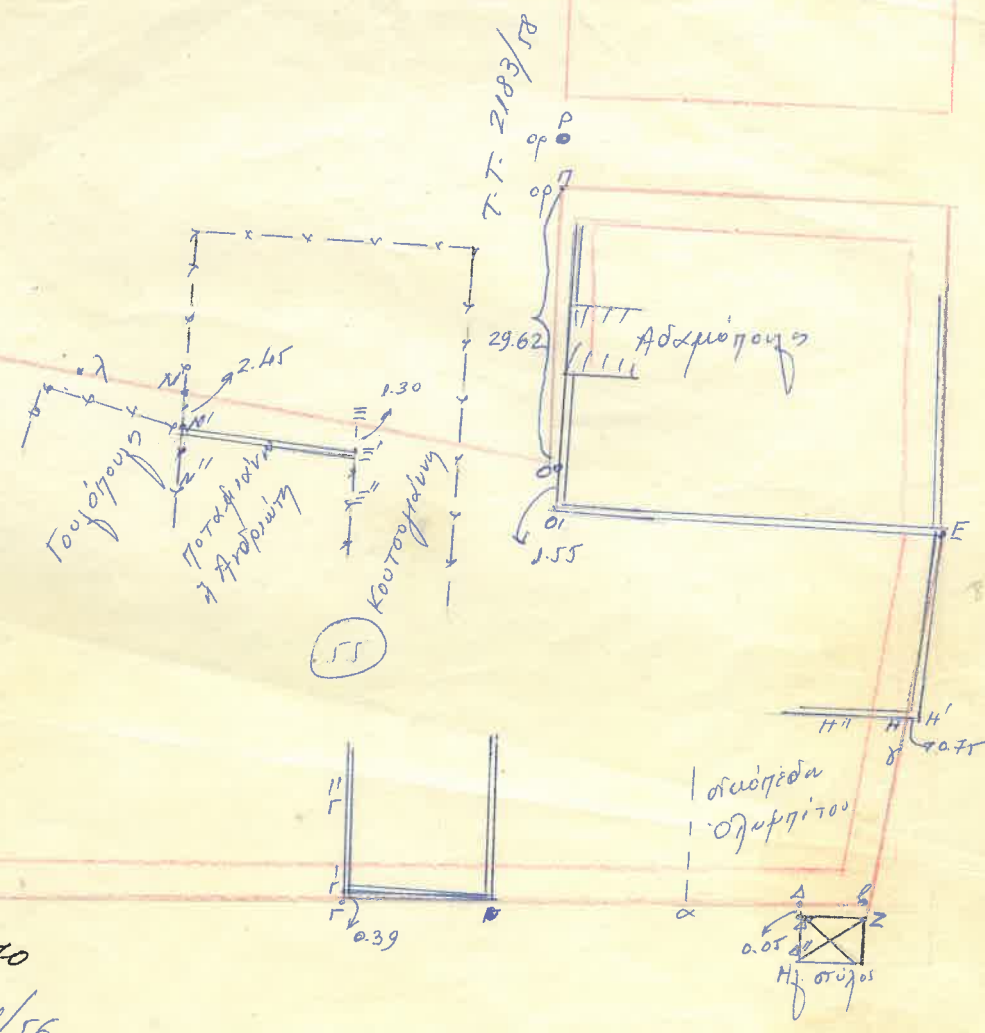


Τ.Ε. 21/70

Τ.Τ. 381/56



54α

Τ.Ε. 21/70

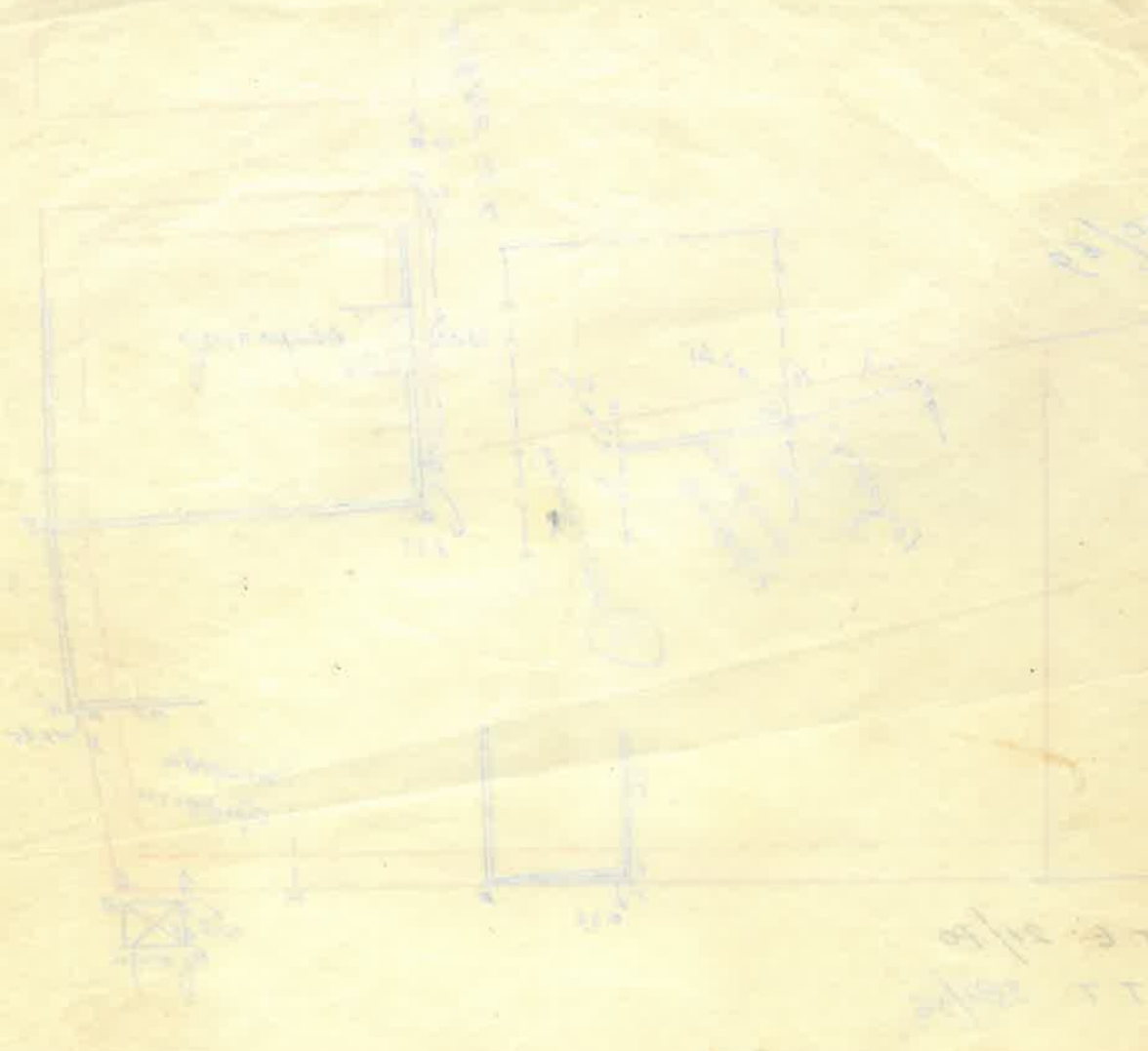
55α

645/60

Ευδεάς

Καθορισμός ρυμοτομικών γραμμών
επί σμωγέδμ 3' ο.τ. 54, 55^β και 55 Τ.Φ.6.

έν Βουργαμένη Αφφιατε 17-1-53 και 12-11-55 (αρ. οικ. 1099)



Η σμωδαριμική γραμμή δκ δε τειδή επί της μορφομείμης Θκ.

Η σμωδαριμική γραμμή εζ δε τειδή επί της κλ εντα δε κ, λ μνηκ
μειωροτύχων. Η σμωδαριμική γραμμή υδ δε τειδή μετ' ἐπίμτακ τῆ
πυρωσ λζ. Ευρέδωσ μμ' = 19.30 και μμ'' = 1.00. Η σμωδαριμική γραμμή

μζ δε τειδή επί της ηο εντα δε ο μμκν επί τῆ ρηο, ἐξ μεαορίμετα
δια τῆ σῆ' αρ 2183/58 διεδίους, ἀγέχον ἀπό τῶ ὄροσῆμ η 29.62

Ευρέδωσ κκ' = 2.45, κκ'' = 1.30 και οο' = 1.55. Η γραμμή περιτοκίους
αβ δε τειδή μετ' ἐπίμτακ τῆ αβτ ἢ μεαορίμετα δια τῆ σῆ' αρ.

381/56 διεδίους. Ευρέδωσ ργ' = 0.39 και Δδ' = 0.05. Η γραμμή περιτοκί-
-ους βγ δε τειδή επί της κζ, εντα δε ε μνηκ μειωροτύχων και ζ

μνηκ ἠμκτρεμασ σῆζον. Ευρέδωσ ηη' = 0.75. Η γραμμή περιτοκίους
ζη δε τειδή παραγχαίμεσ τῶ ἐναντι μειωροτύχων Αλ και σ' ἀπόστ-

-σιν 16.00τ. ἀπό τῶτα. Ησ γραμμαι αβ και βγ διδοντα ε
συμκνοῦσ μετὰ τῶ κ. Γαλακάτου. —

31 / 3 / 60

Προβλεπόμενος

Προβλεπόμενος 3^ο Τμήμα 10^ο

Α. Γαλακάτος